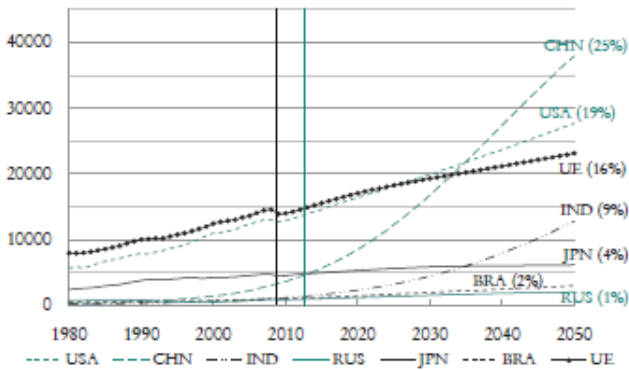


## QUELLE CROISSANCE D'ICI 2050 ?

Source de tous les documents : [La Lettre du CEPII L'économie mondiale en 2050](#), n° 303, 15 décembre 2010, Agnès Bénassy-Quéré, Lionel Fontagné, Jean Fouré, que l'on peut trouver ici : <http://www.cepii.fr/francgraph/publications/lettre/pdf/2010/let303.pdf>

### Document 1

Graphique 5 – PIB en volume, 1980-2050 (milliards de dollars de 2005)

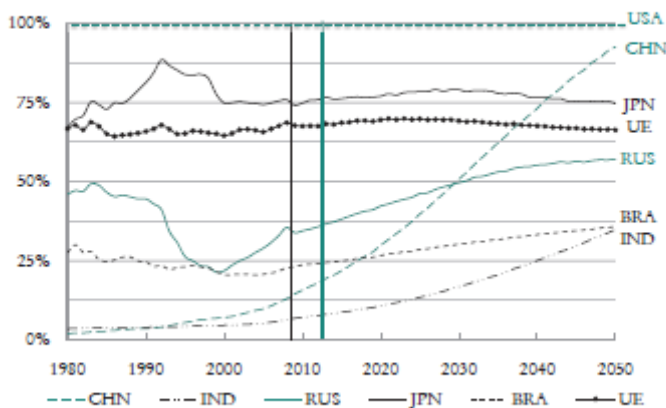


Note : « CHN » signifie « chine », « IND » Inde, « RUS » Russie, « JPN » Japon, « BRA » Brésil, et « UE » Union Européenne.

- 1) Que signifie « PIB en volume » ?
- 2) Calculez approximativement les taux de croissance globaux du PIB en volume de la Chine, des USA, de l'Union Européenne et de l'Inde
- 3) Quels commentaires globaux pouvez-vous réaliser sur l'évolution des hiérarchies mondiales en termes de richesses ?

### Document 2

Graphique 6 – PIB par habitant, 1980-2050 (dollars de PPA de 2005, en % du niveau américain)



Source : CEPII.

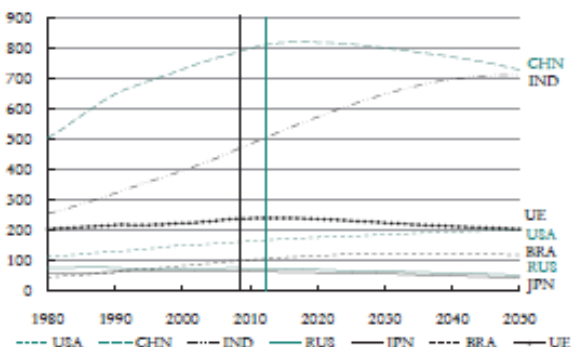
- 4) Que signifie « PPA » ?
- 5) La position sur le graphique des USA reste constante de 1980 à 2050. Cela

signifie-t-il que le PIB par habitant en dollars de PPA de 1985 va rester stable durant toute cette période ? Pourquoi ?

- 6) Quel sera en 2050 le pays au monde avec le PIB par habitant en dollars de PPA de 2055 le plus élevé ?
- 7) Ce document confirme-t-il ce qui a été vu dans la question 2 du document précédent ?
- 8) Que peut-on déduire de ce document concernant la comparaison entre l'évolution démographique aux USA et en Chine d'ici 2050 ?

### Document 3

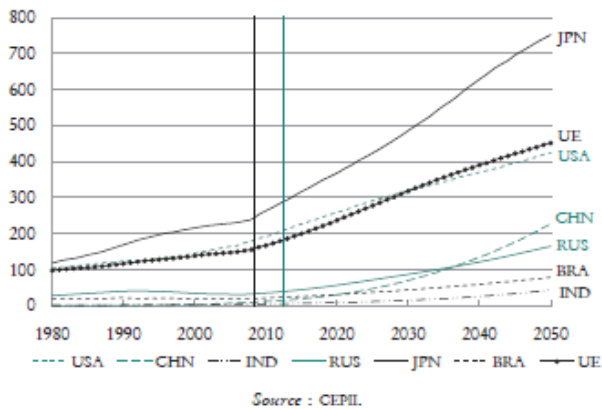
Graphique 1 – Population active (millions de travailleurs), 1980-2050\*



- 9) Comment va évoluer la population active d'ici 2050 dans tous les pays ou groupes de pays présentés ?
- 10) En se référant à la notion de croissance extensive, l'évolution présentée ici de la population active peut-elle expliquer les prévisions de croissance du PIB en volume d'ici 2050 ? Pourquoi ?

## Document 4

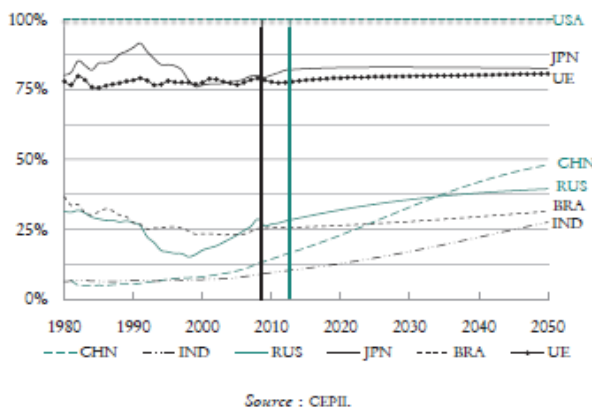
Graphique 2 – Capital par travailleur, 1980-2050  
(milliers de dollars de 2005)



- 11) Comment peut-on expliquer les différences d'évolution du capital par travailleur en fonction des pays ou groupes de pays ?
- 12) En se référant à la notion de croissance extensive, l'évolution présentée ici du capital par travailleur peut-elle expliquer les prévisions de croissance du PIB en volume d'ici 2050 ? Pourquoi ?

## Document 5

Graphique 3 – PGF, 1980-2050 (en % des États-Unis)

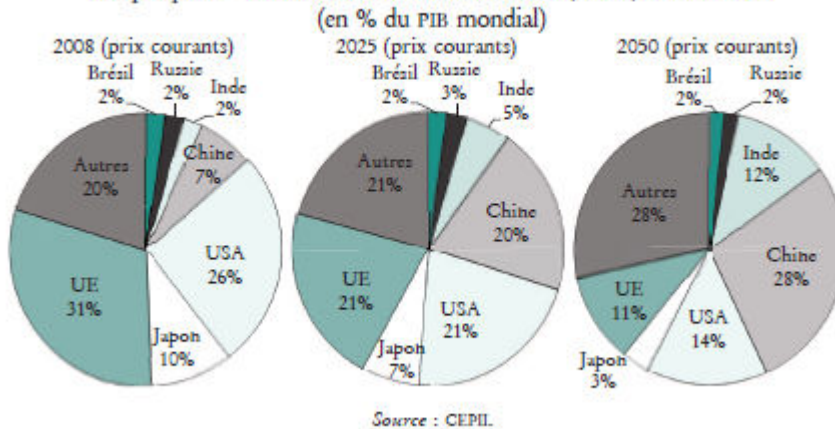


- 13) Rappelez ce qu'est la productivité globale des facteurs
- 14) La position sur le graphique des USA reste constante de 1980 à 2050. Cela signifie-t-il que la PGF des USA va rester stable durant toute cette période ? Pourquoi ?
- 15) En vous référant à la notion de croissance intensive, quels pays ou groupes de pays présents sur ce graphique devraient-ils normalement connaître la croissance du PIB la plus forte d'ici 2050 ? Pourquoi ?

Note : « PGF » signifie « Productivité globale des facteurs »

## Document 6

Graphique 7 – Poids dans l'économie mondiale, 2008, 2025 et 2050  
(en % du PIB mondial)



- 16) Que signifie « prix courants » ?
- 17) Que signifie « 28% » pour la Chine en 2050 ?
- 18) Caractérissez l'évolution de la place de chaque pays ou groupe de pays dans la hiérarchie mondiale en termes de richesses d'ici 2050
- 19) Cela est-il cohérent avec ce qui a été vu dans le document 1 ?